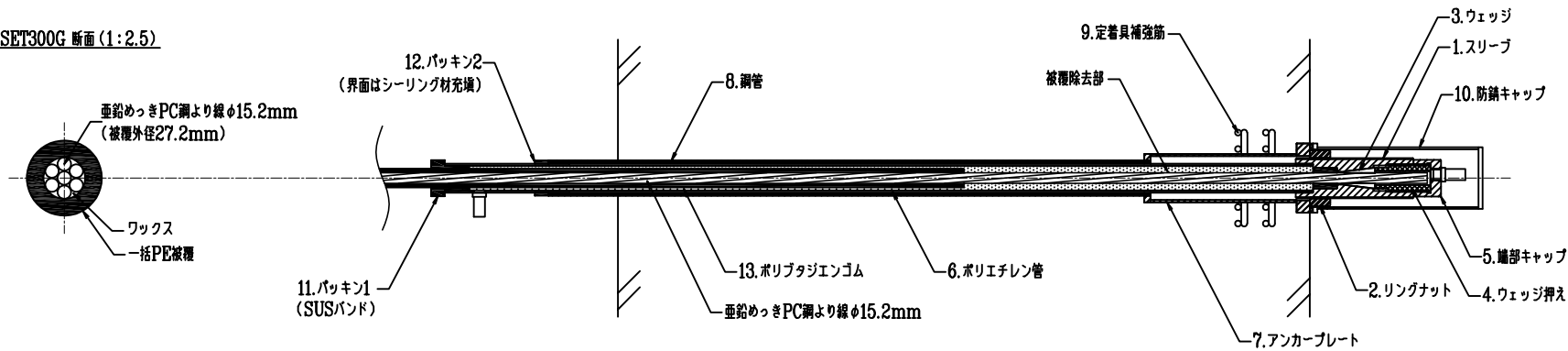


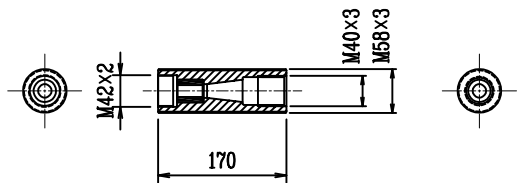
工事名

RE-SET300G 標準図 (1:5)
導入時コンクリート強度: 30N/mm2

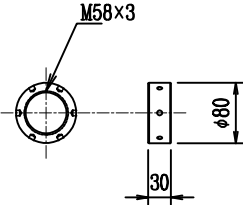
RE-SET300G 断面 (1:2.5)



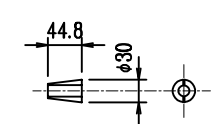
1. スリーブ
SCM435H相当, 複合皮膜処理 (ディスコ処理)



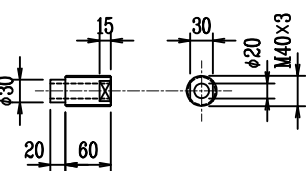
2. リングナット
SCM435H相当, 複合皮膜処理 (ディスコ処理)



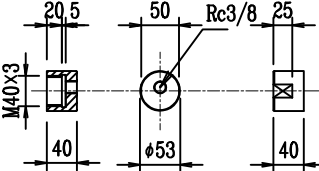
3. ウェッジ
SCM415H相当



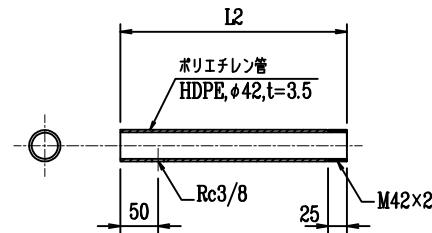
4. ウェッジ押え
S45C相当, 複合皮膜処理 (ディスコ処理)



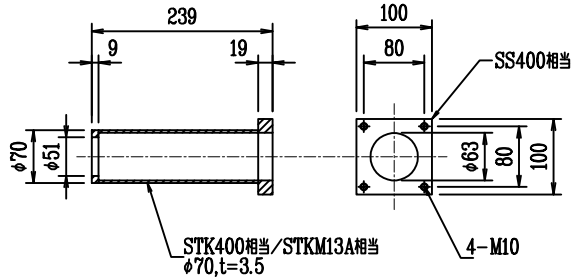
5. 端部キャップ
S45C相当, 複合皮膜処理 (ディスコ処理)



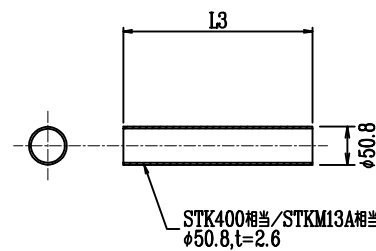
6. ポリエチレン管
ポリエチレン



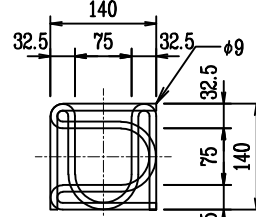
7. アンカープレート
SS400相当, STK400相当 / STKM13A相当, 複合皮膜処理 (ディスコ処理) / HDZT77相当



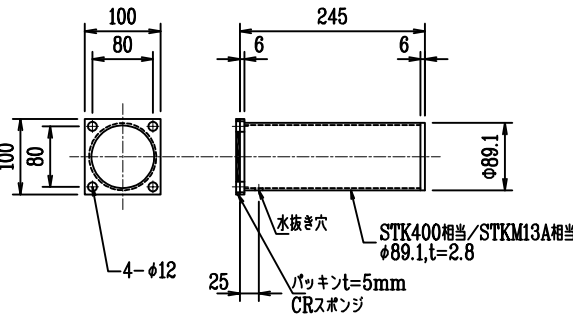
8. 鋼管
STK400相当 / STKM13A相当, 複合皮膜処理 (ディスコ処理) / HDZT49相当



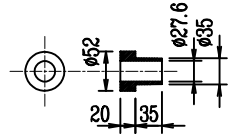
9. 定着部補強筋
SR235相当



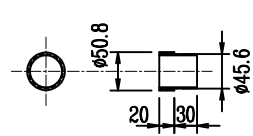
10. 防錆キャップ
SS400相当, STK400相当 / STKM13A相当, 複合皮膜処理 (ディスコ処理) / HDZT49相当



11. パッキン1
CRゴム, SUSバンド



12. パッキン2
ポリエチレン



数量表

品名	数量	単位	規格・寸法	摘要
RE-SETケーブル	1	本	RE-SET300G L1=	PE被覆垂鉛めっきPC鋼より線φ15.2mm×1本型
1. スリーブ	2	個	M58×170	SCM435H相当, 複合皮膜処理 (ディスコ処理)
2. リングナット	2	個	φ80×30	SCM435H相当, 複合皮膜処理 (ディスコ処理)
3. ウェッジ	2	個	φ30×44.8	SCM415H相当
4. ウェッジ押え	2	個	M40×80	S45C相当, 複合皮膜処理 (ディスコ処理)
5. 端部キャップ	2	個	φ53×40	S45C相当, 複合皮膜処理 (ディスコ処理)
6. ポリエチレン管	2	本	φ42, t=3.5, L2=	ポリエチレン
7. アンカープレート	2	個	100×100×19, φ70, t3.5, L220	SS400相当, STK400相当 / STKM13A相当, 複合皮膜処理 (ディスコ処理) / HDZT77相当
8. 鋼管	2	本	φ50.8, t2.6, L3=	STK400相当 / STKM13A相当, 複合皮膜処理 (ディスコ処理) / HDZT49相当
9. 定着部補強筋	4	組	2-φ9×608	SR235相当
10. 防錆キャップ	2	個	100×100×245	SS400相当, STK400相当 / STKM13A相当, 複合皮膜処理 (ディスコ処理) / HDZT49相当, CRスポンジ, M10×25六角B-4, S鋼付, (複合皮膜処理 (ディスコ処理) / 垂鉛めっき)
11. パッキン1	2	個	φ52×55	CRゴム, SUSバンド
12. パッキン2	2	個	φ50.8×50	ポリエチレン
13. ポリプロタジエンゴム	1	式	4L (両端2か所分)	PE管長さ1.3m、ホース長さ3.0m (注入・排出) とした場合の概算量、実際のPE管長さ、ホース長さ、ポンプ残量、予備を別途検討する必要あり