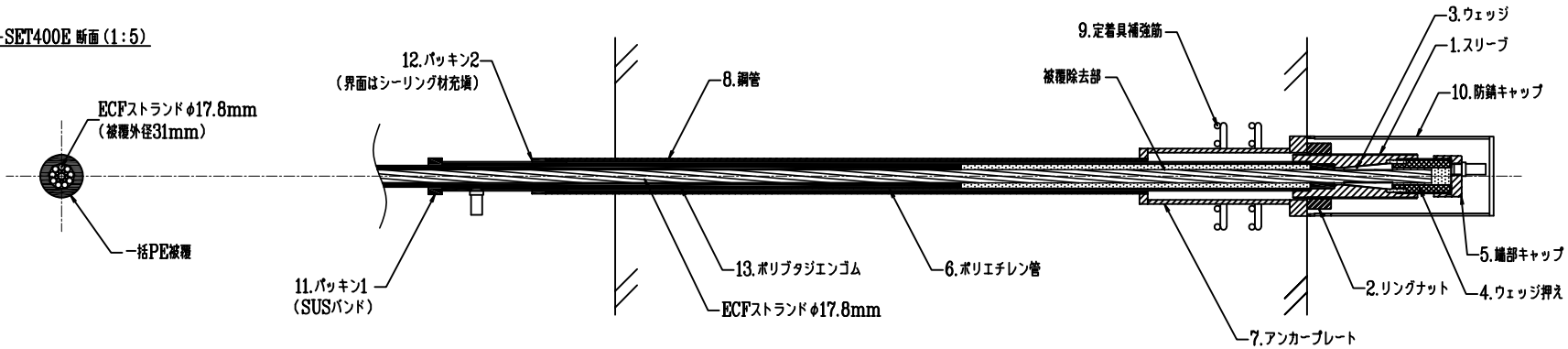


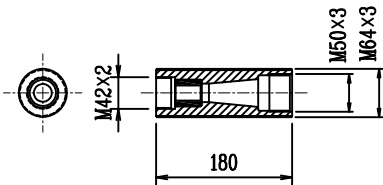
工事名

RE-SET400E 標準図 (1:5)  
導入時コンクリート強度: 30N/mm2

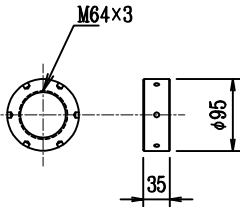
RE-SET400E 断面 (1:5)



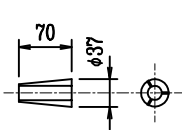
1. スリーブ  
SCM435H相当,複合皮膜処理 (ディスコ処理)



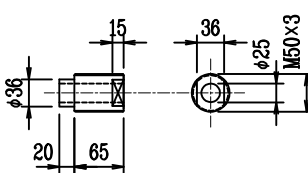
2. リングナット  
SCM435H相当,複合皮膜処理 (ディスコ処理)



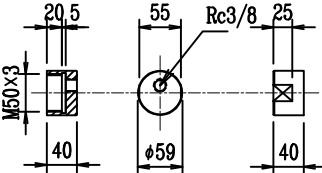
3. ウェッジ  
SCM415H相当



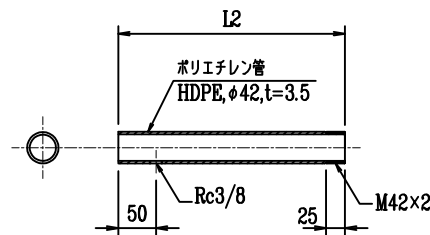
4. ウェッジ押え  
S45C相当,複合皮膜処理 (ディスコ処理)



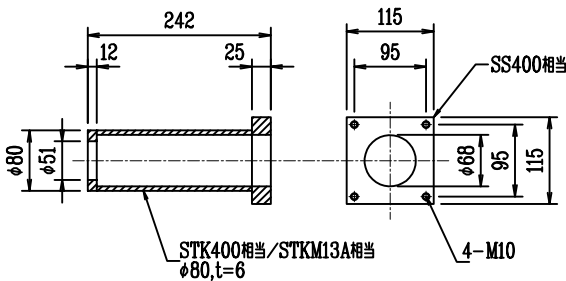
5. 端部キャップ  
S45C相当,複合皮膜処理 (ディスコ処理)



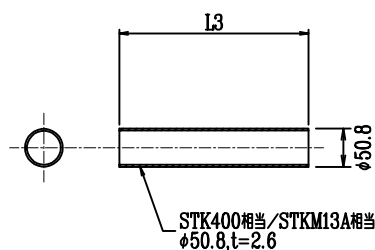
6. ポリエチレン管  
ポリエチレン



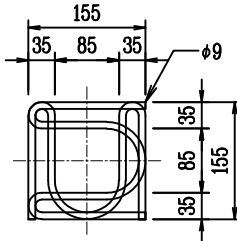
7. アンカープレート  
SS400相当,STK400相当/STKM13A相当,複合皮膜処理 (ディスコ処理) /HDZT77相当



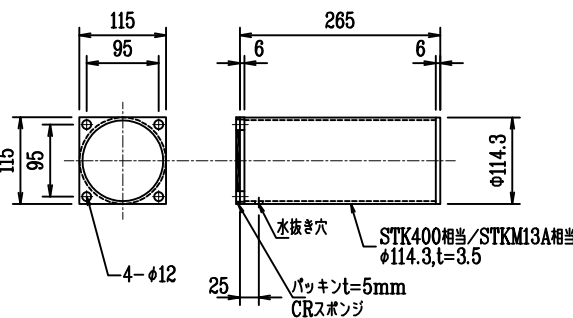
8. 鋼管  
STK400相当/STKM13A相当  
複合皮膜処理 (ディスコ処理) /HDZT49相当



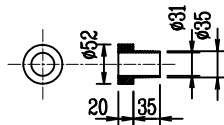
9. 定着部補強筋  
SR235相当



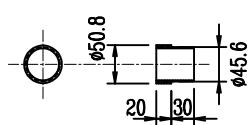
10. 防錆キャップ  
SS400相当,STK400相当/STKM13A相当  
複合皮膜処理 (ディスコ処理) /HDZT49相当



11. パッキン1  
CRゴム,SUSバンド



12. パッキン2  
ポリエチレン



数量表

品名	数量	単位	規格・寸法	摘要
RE-SETケーブル	1	本	RE-SET400E L1=	PE被覆ECFストランドφ17.8mm×1本型
1. スリーブ	2	個	M64×180	SCM435H相当,複合皮膜処理 (ディスコ処理)
2. リングナット	2	個	φ95×35	SCM435H相当,複合皮膜処理 (ディスコ処理)
3. ウェッジ	2	個	φ37×70	SCM415H相当
4. ウェッジ押え	2	個	M50×85	S45C相当,複合皮膜処理 (ディスコ処理)
5. 端部キャップ	2	個	φ59×40	S45C相当,複合皮膜処理 (ディスコ処理)
6. ポリエチレン管	2	本	φ42,t=3.5,L2=	ポリエチレン
7. アンカープレート	2	個	115×115×25,φ80,t6,L217	SS400相当,STK400相当/STKM13A相当,複合皮膜処理 (ディスコ処理) /HDZT77相当
8. 鋼管	2	本	φ50.8,t2.6,L3=	STK400相当/STKM13A相当,複合皮膜処理 (ディスコ処理) /HDZT49相当
9. 定着部補強筋	4	組	2-φ9×676	SR235相当
10. 防錆キャップ	2	個	115×115×265	SS400相当,STK400相当/STKM13A相当,複合皮膜処理 (ディスコ処理) /HDZT49相当,CRスポンジ,M10×30六角B-4,SW付, (複合皮膜処理 (ディスコ処理) /巻留め付き)
11. パッキン1	2	個	φ52×55	CRゴム,SUSバンド
12. パッキン2	2	個	φ50.8×50	ポリエチレン
13. ポリブタジエンゴム	1	式	4L (両端2か所分)	PE管長さ1.3m、ホース長さ3.0m (注入・排出) とした場合の概算量、実際のPE管長さ、ホース長さ、ポンプ残量、予備を別途検討する必要あり