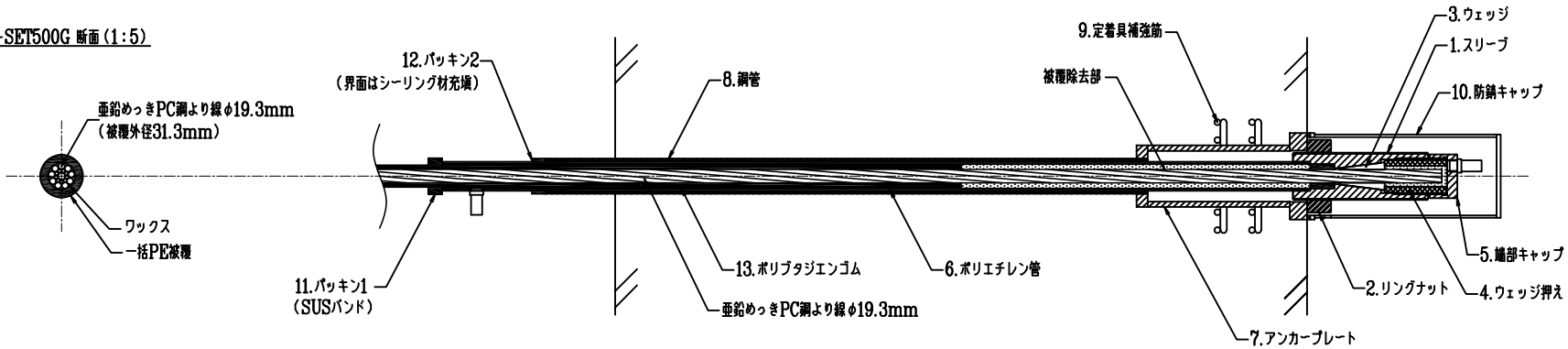


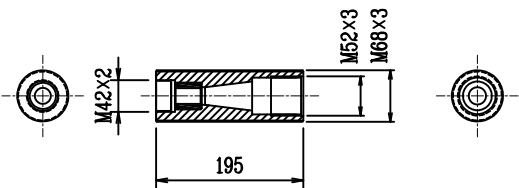
工事名

RE-SET500G 標準図(1:5)  
導入時コンクリート強度:30N/mm2

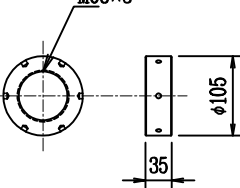
RE-SET500G 断面(1:5)



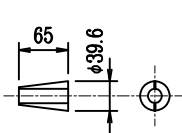
1.スリーブ  
SCM435H相当,複合皮膜処理(ディスコ処理)



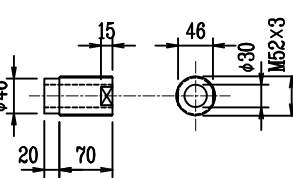
2.リングナット  
SCM435H相当,複合皮膜処理(ディスコ処理)



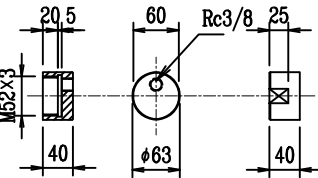
3.ウェッジ  
SCM415H相当



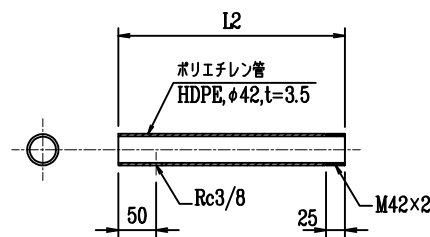
4.ウェッジ押え  
S45C相当,複合皮膜処理(ディスコ処理)



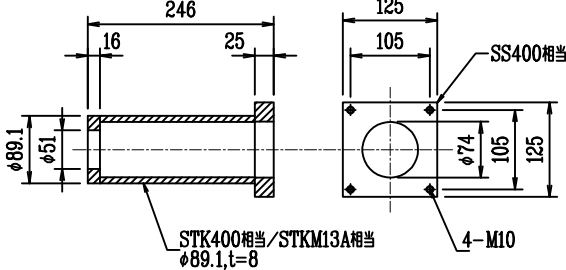
5.端部キャップ  
S45C相当,複合皮膜処理(ディスコ処理)



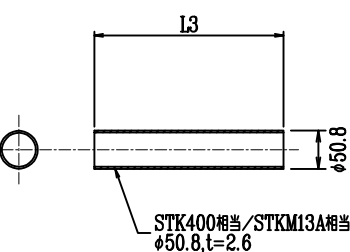
6.ポリエチレン管  
ポリエチレン



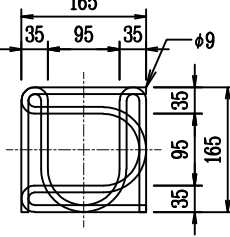
7.アンカープレート  
SS400相当,STK400相当/STKM13A相当,複合皮膜処理(ディスコ処理)/HDZT77相当



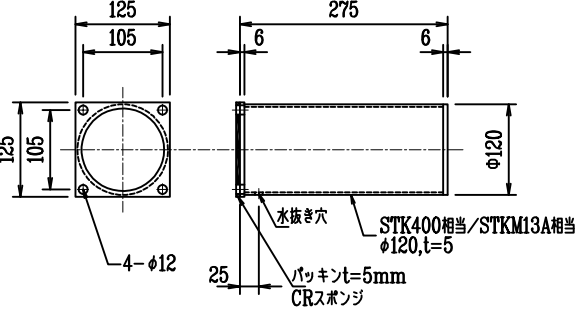
8.鋼管  
STK400相当/STKM13A相当  
複合皮膜処理(ディスコ処理)/HDZT49相当



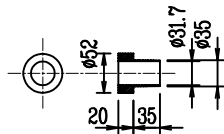
9.定着部補強筋  
SR235相当



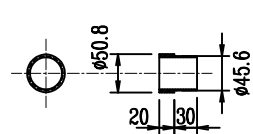
10.防錆キャップ  
SS400相当,STK400相当/STKM13A相当  
複合皮膜処理(ディスコ処理)/HDZT49相当



11.パッキン1  
CRゴム,SUSバンド



12.パッキン2  
ポリエチレン



数量表

品名	数量	単位	規格・寸法	摘要
RE-SETケーブル	1	本	RE-SET500G L1=	PE被覆垂鉛めっきPC鋼より線φ19.3mm×1本型
1.スリーブ	2	個	M68×195	SCM435H相当,複合皮膜処理(ディスコ処理)
2.リングナット	2	個	φ105×35	SCM435H相当,複合皮膜処理(ディスコ処理)
3.ウェッジ	2	個	φ39.6×65	SCM415H相当
4.ウェッジ押え	2	個	M52×90	S45C相当,複合皮膜処理(ディスコ処理)
5.端部キャップ	2	個	φ63×40	S45C相当,複合皮膜処理(ディスコ処理)
6.ポリエチレン管	2	本	φ42,t=3.5,L2=	ポリエチレン
7.アンカープレート	2	個	125×125×25,φ89.1,t8,L221	SS400相当,STK400相当/STKM13A相当,複合皮膜処理(ディスコ処理)/HDZT77相当
8.鋼管	2	本	φ50.8,t2.6,L3=	STK400相当/STKM13A相当,複合皮膜処理(ディスコ処理)/HDZT49相当
9.定着部補強筋	4	組	2-φ9×722	SR235相当
10.防錆キャップ	2	個	125×125×275	SS400相当,STK400相当/STKM13A相当,複合皮膜処理(ディスコ処理)/HDZT49相当,CRスポンジ,M10×30六角B-4,SW付,(複合皮膜処理(ディスコ処理)/垂鉛めっき)
11.パッキン1	2	個	φ52×55	CRゴム,SUSバンド
12.パッキン2	2	個	φ50.8×50	ポリエチレン
13.ポリブタジエンゴム	1	式	4L(両端2か所分)	PE管長さ1.3m、ホース長さ3.0m(注入・排出)とした場合の概算量、実際のPE管長さ、ホース長さ、ポンプ残量、予備を別途検討する必要あり